

## CHIFFRES CLÉ DES FORÊTS PRIVÉES EN ALSACE

83 000 hectares

84 700 propriétaires

(Source IGN-Agreste)

60 % de feuillus en Plaine d'Alsace et sur les collines

40 % de résineux surtout dans la montagne vosgienne

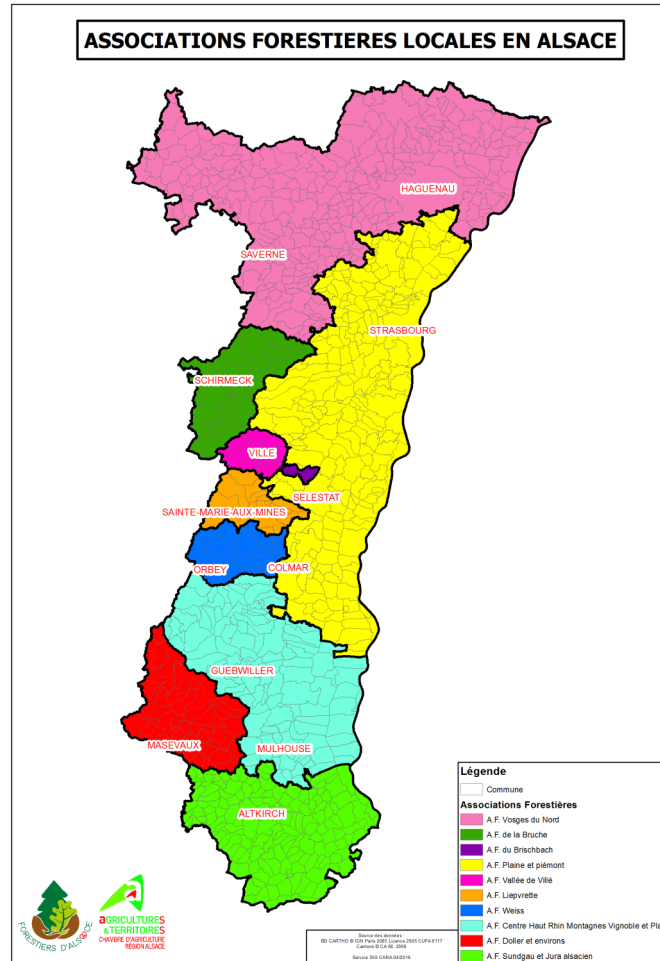
42 essences forestières

Des forêts privées qui produisent chaque année 747 000 m<sup>3</sup> soit 85 m<sup>3</sup> par heure !

Plus de 50 % de l'accroissement naturel ne sont pas récoltés. Cela représente un important potentiel de mobilisation et de valorisation de bois pour notre filière régionale

L'ensemble de la filière forêt / bois alsacienne génère 20 000 emplois

## FORESTIERS D'ALSACE, UNE FÉDÉRATION DE 10 ASSOCIATIONS



« Plus il y aura de bois dans nos vies,  
plus il y aura de vie dans nos forêts »



**Mobiliser le bois, matériau naturel et renouvelable**  
**Augmenter les surfaces en gestion durable**  
**Former les sylviculteurs**  
**Accéder aux forêts**

Des actions menées en collaboration avec les partenaires de la filière : Fibois Alsace, CNPF, Chambre d'agriculture, Coopérative et Syndicat, mais aussi avec nos voisins de Lorraine, du Pays de Bade et du Palatinat.

### NOUS SOMMES À VOTRE ÉCOUTE

#### FORESTIERS D'ALSACE

2 rue de Rome  
 67309 SCHILTIGHEIM  
 Tél. 03 88 19 17 92  
 info@forestiersdalsace.fr  
 www.forestiersdalsace.fr



web



# NOS PRINCIPALES RÉALISATIONS DE 2012 À 2015

## DANS LE CADRE DU PLAN DE DÉVELOPPEMENT FORESTIER D'ALSACE

### Transmettre des forêts d'avenir tout en récoltant du bois

**1 300 visites - conseils**

**78 000 m<sup>3</sup>** mobilisés par l'organisation de chantiers concertés

**40 emplois** générés dans la filière bois - forêt d'Alsace



### Former les sylviculteurs et communiquer vers tous les usagers de la forêt

**59 réunions** de formation forestière

**1 650 sylviculteurs**

**3 forêts - écoles**

**150 articles** de presse

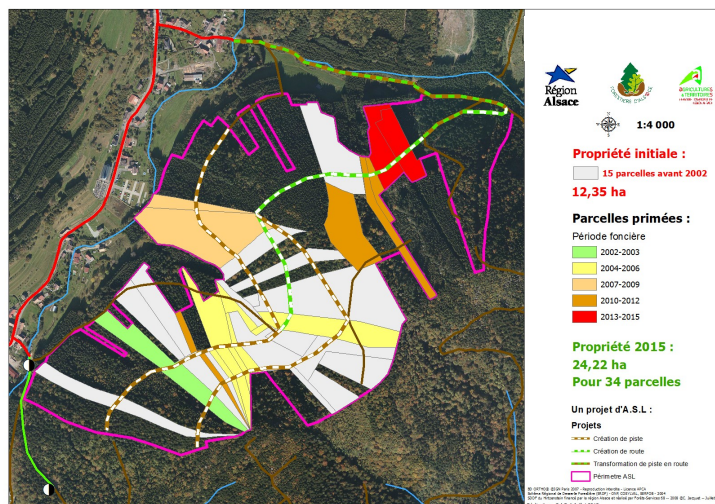
**8 bulletins** d'information

**1 site** internet à plus de 100 visites/jour

### Améliorer les chemins forestiers pour bien accéder aux forêts

**97 km** aménagés sur **2 007 hectares** pour **1 780 propriétaires**

**7 associations** syndicales créées



Exemple d'amélioration foncière forestière

### Gestion durable : redonner un usage aux forêts délaissées

Réduire le morcellement

**88 bourses** foncières

**482 unités** agrandies pour

**1 086 hectares** en gestion durable

### Agir au cœur des territoires

**10 associations** forestières locales dont 4 créées récemment pour conseiller et former les sylviculteurs

**1 groupe de 8 conseillers et 1 assistante** en relation avec les entreprises, les collectivités et les élus locaux.

Forêt - école



Réunion de formation forestière