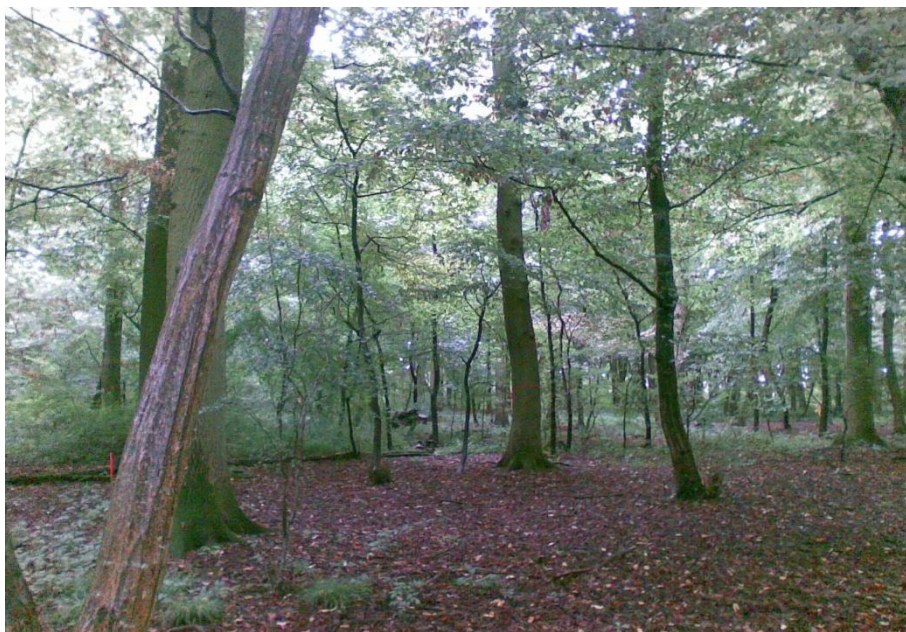


Améliorer les forêts de chênes

Desserer les arbres

Favoriser les arbres vigoureux



Apporter de la lumière et de l'eau aux sols tout en gardant «La tête au soleil, le tronc à l'ombre et les pieds au frais »

Les chiffres de l'éclaircie à l'hectare



L'intensité de l'éclaircie est de 27 %

Production éclaircie de bois à l'hectare

En moyenne, le prélèvement est de 64 M3 par HA

Le bénéfice net moyen de l'ordre de 1200 € / HA

**Pour une production de bois qui se concentrent dans les plus beaux arbres :
les arbres d'avenir, vigoureux et de qualité**

Les chênaies des collines

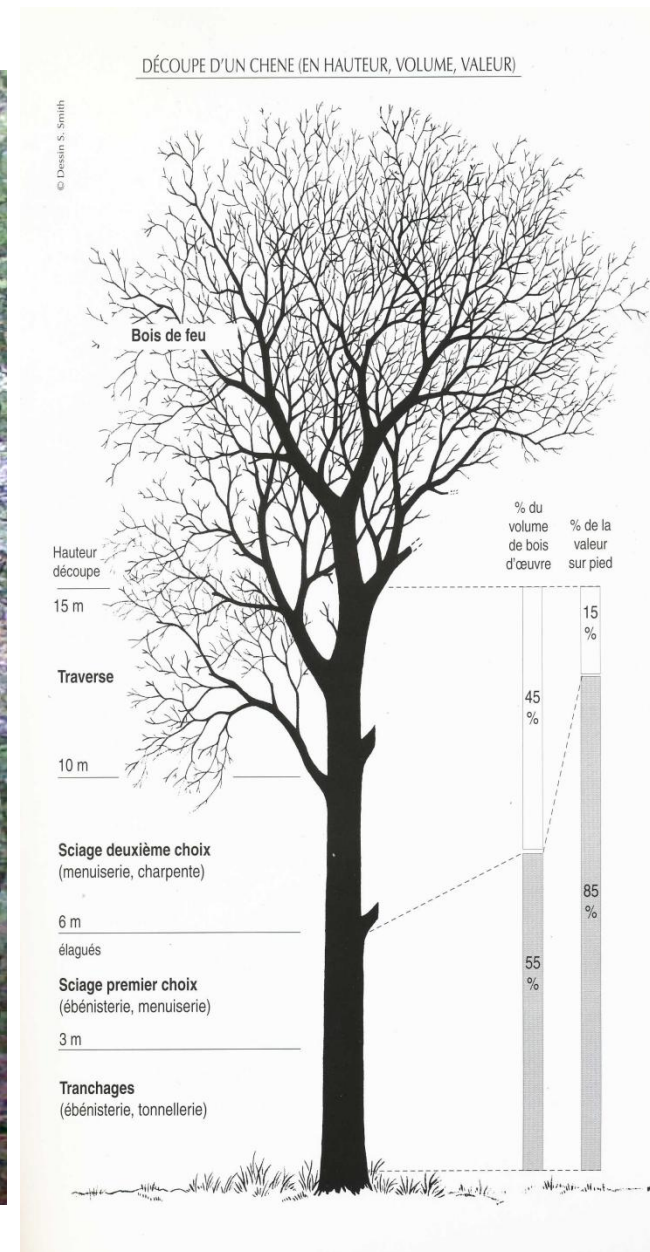
Une forêt feuillue essentiellement à base de chênes pédonculés et de chênes sessiles mais aussi de charmes, de hêtres, de merisiers et d'acacias voire d'alisier torminal.

Un sol argileux recouvert de sables et de limons, sols calcaire par endroits

Une forêt qui pousse de 6 M³/ HA/ AN

Un volume total à l'hectare de 300 M3 dont 170 M3 de bois d'oeuvre utilisable comme sciages et 130 M3 de bois d'industrie ou de chauffage

Qualités du bois de chêne



Forêt du Hundesboesch. Obermodern - Zutzendorf

