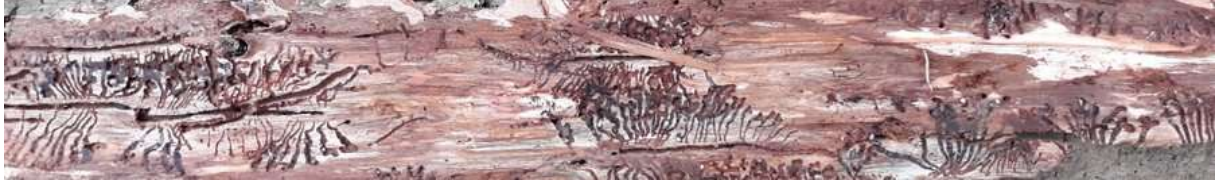


## FORESTERIES – 4 : épidémies, les réponses



**MAI 2018 à La Petite Pierre**, sur un épicéa renversé : 160 larves sous 360 cm<sup>2</sup> d'écorce

Un arbre de 20 mètres de long et un diamètre de 35 cm a une surface totale d'écorce de  $2 \times \Pi \times 17,5 \times 2000$  soit 219 911 cm<sup>2</sup> (ou 22 M<sup>2</sup>)

Sur ce seul arbre, il y a donc 97 738 larves et donc 390 952 larves possibles sur 1 ha de pessière !

Pour **les semis de frênes**, les 30 % de 80 représentent 24 semis sains au M<sup>2</sup> soit 24 000 à l'hectare !

Les **67 espèces d'arbres** présentes en groupes ou peuplements dans les forêts alsaciennes

<b>16 RESINEUX</b>	épicéa commun, sapin pectiné, if commun, pin sylvestre, pin à crochet	sapin de Douglas vert, cèdre de l'Atlas, cèdre du Liban, séquoia, pin laricio, pin noir d'Autriche, mélèze, sapin de Vancouver, épicéa de Sitka, pin Weymouth, pin ponderosa
<b>51 FEUILLUS</b>	chêne sessile, chêne pédonculé, chêne pubescent, érable plane, érable sycomore, érable champêtre, aulne glutineux, aulne blanc, aulne vert, bouleau pubescent, bouleau verruqueux, buis, charme, hêtre, frêne commun, houx, noyer commun, pommier sauvage, poirier sauvage, peuplier blanc, peuplier noir, tremble, grisard, merisier, cerisier de Sainte Lucie, cerisier à grappes, saule blanc, saule Marsault, saule cassant, alisier blanc, sorbier des oiseleurs, cormier, alisier de Fontainebleau, alisier torminal, tilleul à petites feuilles, tilleul à grandes feuilles, orme de montagne, orme lisse, orme champêtre	marronnier d'Inde, châtaignier, noyer noir, noyer hybride, carya, tulipier de Virginie, platane, peupliers hybrides, cerisier tardif, chêne rouge, robinier faux acacia, paulownia