

Les forêts privées du ban de Cleebourg

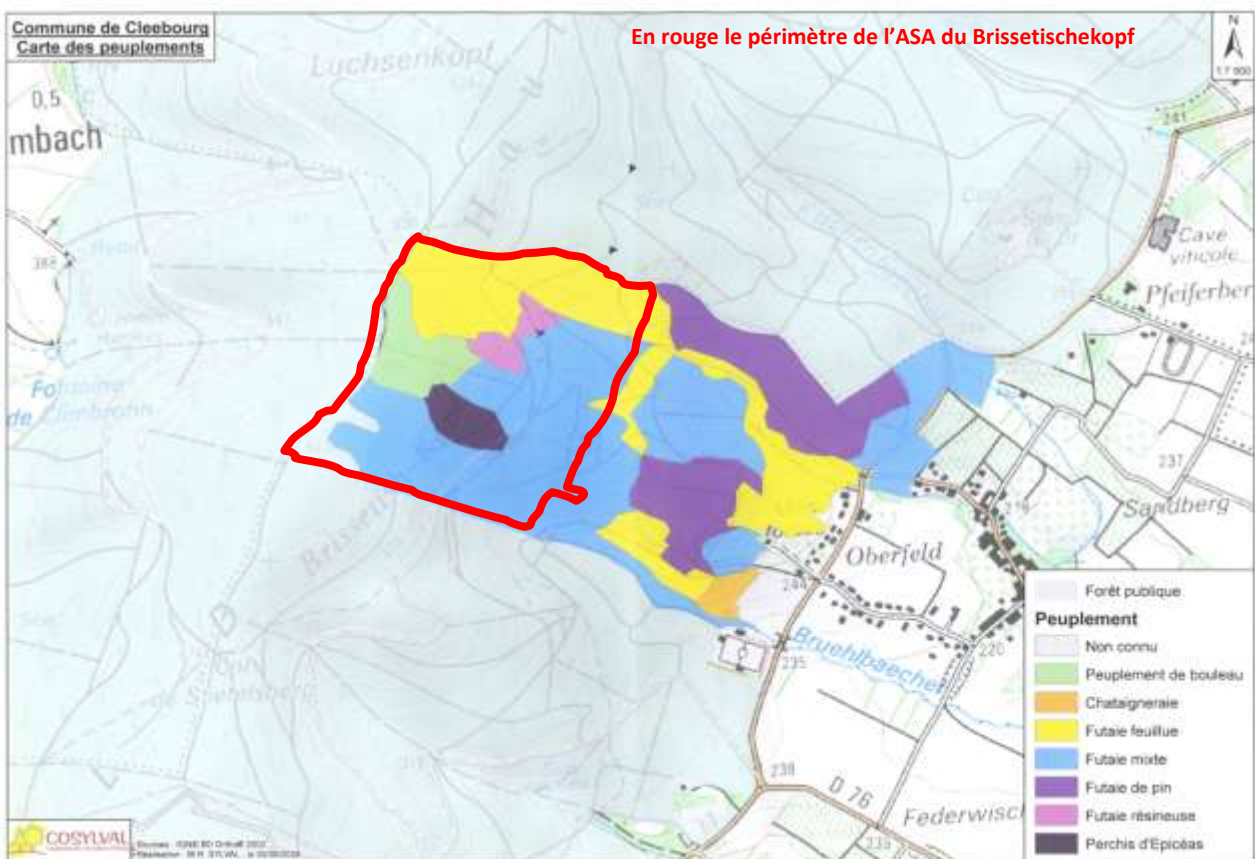
La propriété forestière privée de Cleebourg est partagée entre **281 propriétaires** pour une surface totale de **140 hectares**.

Les essences principales sont le hêtre, le pin sylvestre, le chêne et le châtaignier.

La forêt y pousse en moyenne de 6 M³/ hectare / AN.

La possibilité théorique de récolte sur la base d'éclaircies régulières est de 1000 M³/AN.

Les chemins et les routes d'accès aux forêts sont globalement fragiles et peu adaptés aux camions – grumiers.



L'Association Syndicale Autorisée ASA du Brissetischkopf a été créée en 1996 ; elle rassemble 38 hectares et 43 propriétaires sur la partie haute de ce versant exposé Est et à une altitude de 400 m. Elle a pour objet la création d'une meilleure desserte des forêts et à ce titre 4 kms de pistes ont été élargies ou créées mais l'accès principal reste la route forestière communale du Schlossberg. Le président actuel est Mr. Julien LETONDEL de Cleebourg qui a repris en main l'ASA en 2015. De nouveaux travaux d'entretien sont prévus en 2016 pour dégager l'emprise du chemin principal et la création d'une place de dépôt – retournement au centre du massif, après validation par la prochaine assemblée générale. Le bois de chauffage reste pour le moment l'activité principale.

Un chantier d'**exploitation forestière** a été réalisé durant l'hiver 2008 sur une parcelle feuillue – résineux de 3,40 ha ; il s'agissait en l'occurrence d'une éclaircie qui a prélevé 174 M3 soit 50 M3/hectare dont 2/3 de résineux et 1/3 de feuillus.

Le bois d'oeuvre a représenté le 1/3 du volume. Le bénéfice net a été de 1508 € soit 436 €/ha ou bien 54 €/ha/AN sur la base d'éclaircies tous les 8 ans. La distance moyenne de débardage a été de 800 mètres.

Deux constats : les sapins de Douglas sont très branchus (souci de provenance) et les pins sylvestres sont souvent fourchus signe de bris de neige ou de glace.

De nombreux **captages et réservoirs d'eau potable** existent sur le versant du Brissetischkopf hors ASA. Ces captages sont gérés par le Syndicat des Eaux de Riedseltz. Une gestion forestière douce et continue permettrait d'améliorer la capacité d'absorption de la forêt et du sol et donc d'augmenter ou garantir à long terme le débit de ces sources ; les coupes à blanc supérieures à 1 ha sont à éviter.



Claude HOH, le 8 avril 2016