

Les oiseaux insectivores prédateurs de la processionnaire du pin

Luc Barbaro

extraits

INRA, UMR1202, Biodiversité, Gènes et Communautés, 69 route d'Arcachon, F-33612 Cestas



Colloque « Insectes et changement climatique »
Micropolis (Aveyron) 15 novembre 2008



Prédation des oiseaux insectivores sur les larves de Lépidoptères

- Les Lépidoptères sont la base de l'alimentation des oiseaux insectivores forestiers
- Une étude en Europe centrale (Kristin & Patocka 1997) a montré que :
 - 35 espèces sur 40 étudiées prédatent des Lépidoptères
 - 10 à 50% du régime alimentaire pour 27 espèces
 - 50 à 70% pour 4 espèces dont les mésanges nonnettes, charbonnières et bleues
 - préférence pour les chenilles glabres de taille > 5 mm
 - 95% des Lépidoptères sont consommés sous forme de chenilles

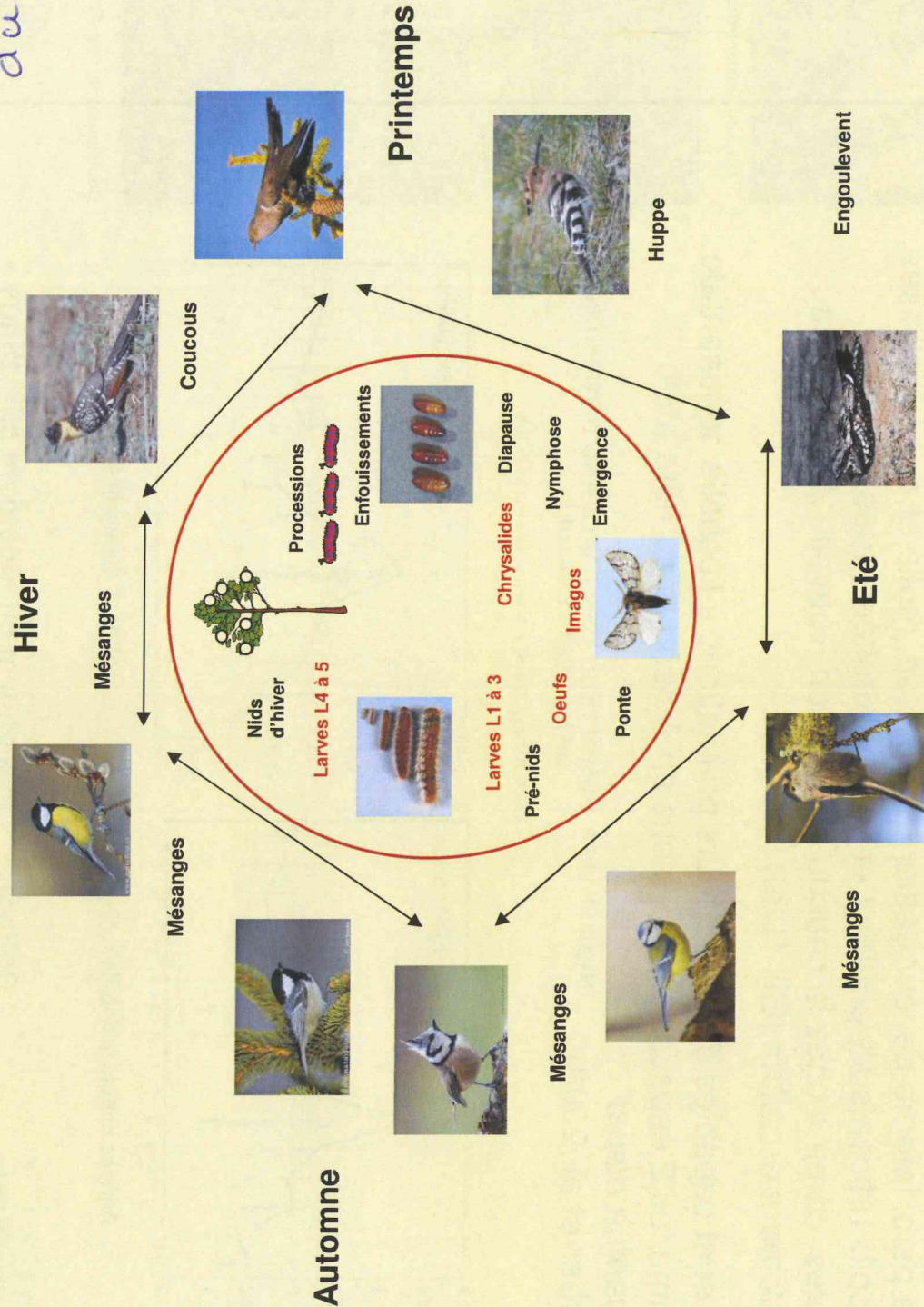


Colloque « Insectes et changement climatique »
Micropolis (Aveyron) 15 novembre 2008



Cycles annuels des 9 espèces d'oiseaux prédateurs et de la processionnaire du pin

du pin



Colloque « Insectes et changement climatique »
 Micropolis (Aveyron) 15 novembre 2008



La Mésange charbonnière *Parus major*

- Insectivore sédentaire de petite taille (14-22 g)
- Spécialiste des chenilles de géométrides et tordeuses, pouvant se spécialiser localement sur la processionnaire dans les zones de forte infestation (Algérie, Portugal, Espagne, France, Italie, Bulgarie, Turquie, etc...)
- Adultes et juvéniles prédateurs de la processionnaire de septembre à avril aux stades L1 et L2 puis L3 à L5, dans ce cas il y a extraction du tube digestif après séparation de la capsule céphalique avec le bec (Gonzalez Cano 1981)
- Effectue des trous dans les nids d'hiver et les vide de leurs chenilles : 20-70% des nids trouvés en cédraie en Algérie (Sbadji et Oldache, com. pers.)
- En hiver, une mésange prospecte 1 100 arbres par jour, passe entre 75 et 95% du temps à chercher à manger et doit trouver 5 mg de matière sèche, soit 24 insectes de taille moyenne toutes les minutes pour survivre (Gibb 1960)

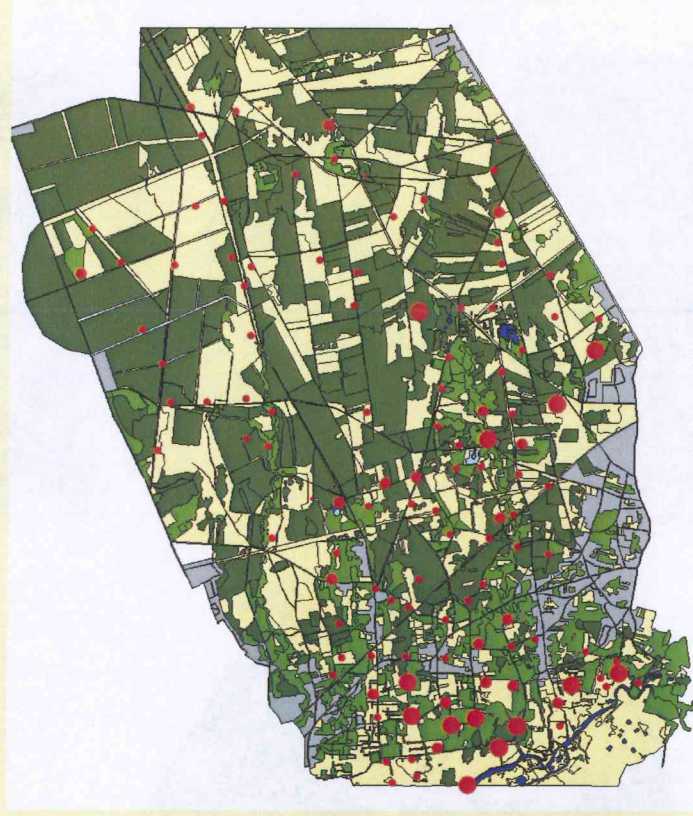


Colloque « Insectes et changement climatique »
Micropolis (Aveyron) 15 novembre 2008



La Mésange bleue *Parus caeruleus*

- Insectivore sédentaire de petite taille (9-12 g)
- Spécialiste des chenilles défoliatrices des chênes, notamment les tordeuses, corrélation entre date de ponte et pic de biomasse des chenilles (Gibb 1960, Blondel et al. 1991)
- Préfère les boisements feuillus mais peut nicher en forêt de conifères (Maicas et Fernandez Haeger 1999)
- Prédateur potentiel des œufs et des chenilles L1 et L2 en fin d'été et en automne (Gonzalez Cano 1981)



Colloque « Insectes et changement climatique »
Micropolis (Aveyron) 15 novembre 2008

