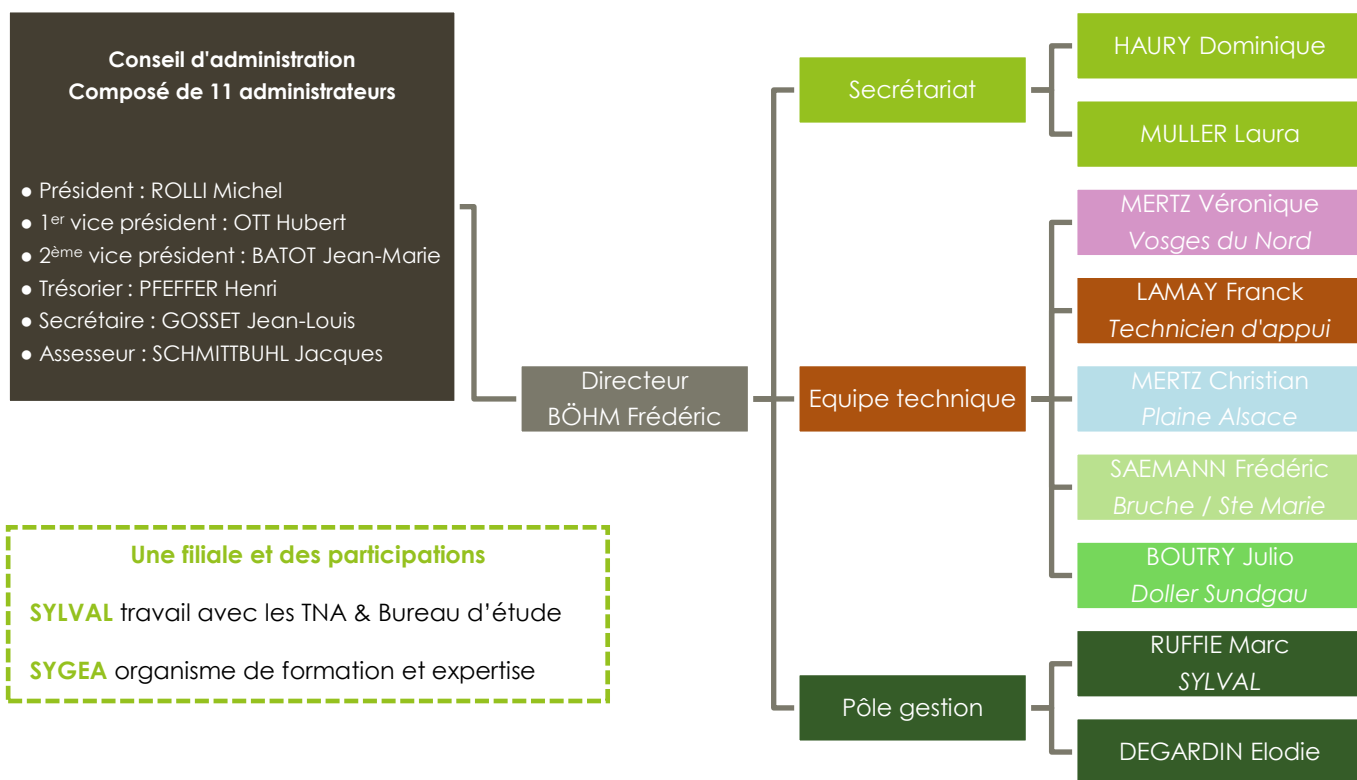
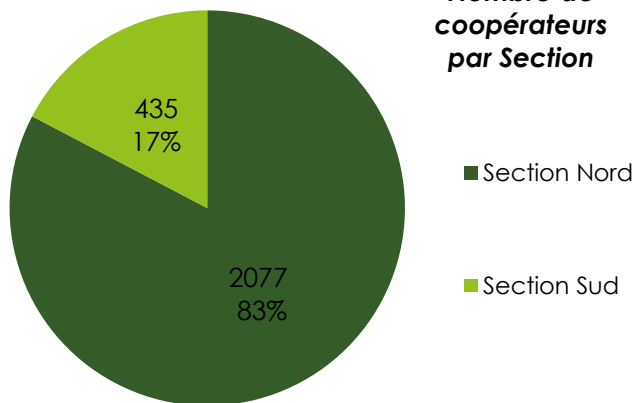


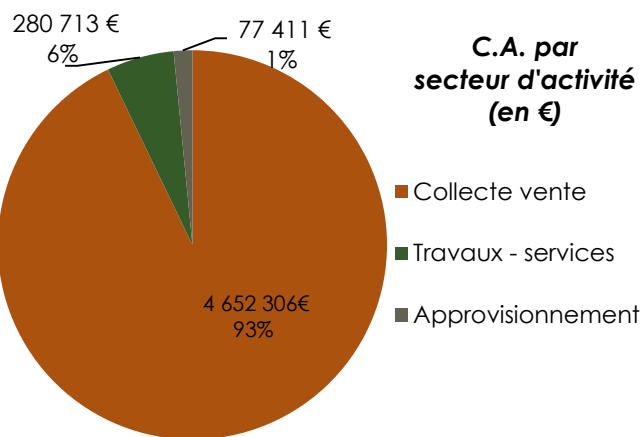
Présentation de la coopérative



2515 coopérateurs sur deux sections



Un Chiffre d'affaires de 5.010 M. € sur 520 chantiers



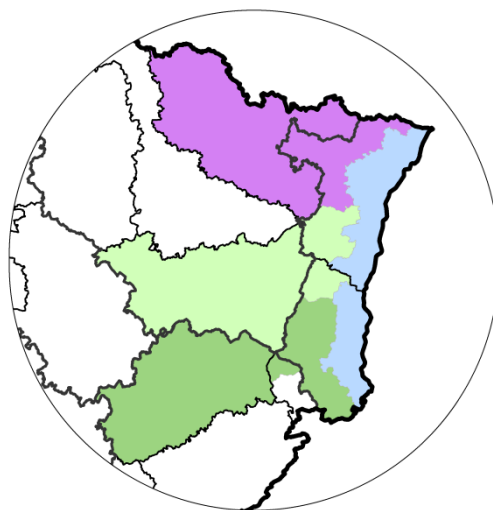
Un réseau de partenaires étendu

- ◆ Forestiers d'Alsace
- ◆ Chambre d'Agriculture Alsace
- ◆ CNPF
- ◆ Forestiers Privés d'Alsace (FPA)
- ◆ UCFF
- ◆ Fibois Alsace

Un environnement économique complet

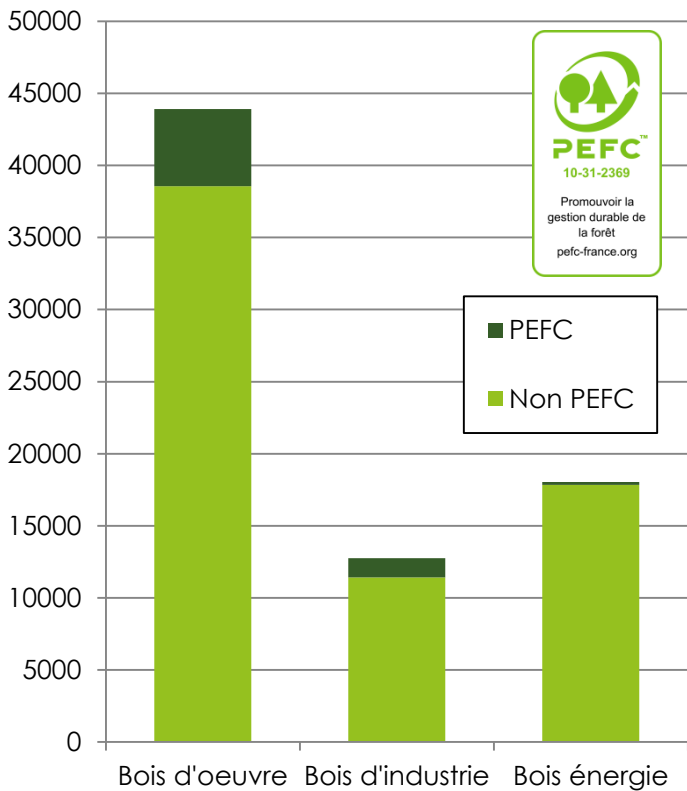
- ◆ 42 entreprises sous-traitantes (ETF, Transports)
- ◆ 2 M € de prestations reversées
- ◆ 40 Equivalent Temps Plein (ETP) locaux

Territorialité de la coopérative

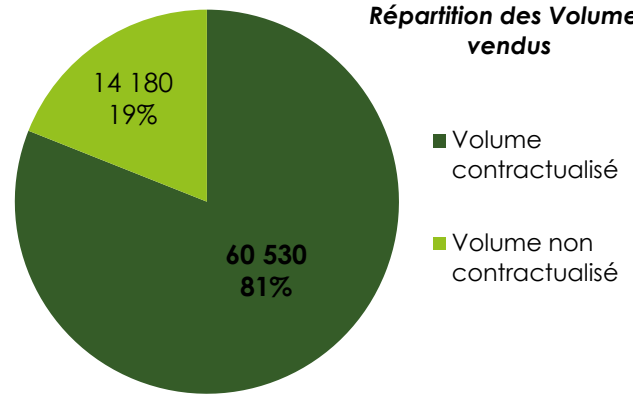


COSYLVAL, une organisation de producteurs qui commercialise 74 710 unités (m³, stères, tonnes) auprès de 38 clients (dont 12 avec contrats d'approvisionnement).

Répartition des volumes par type de produit et certification en unité (m³, stères, tonnes)



Répartition des Volumes vendus

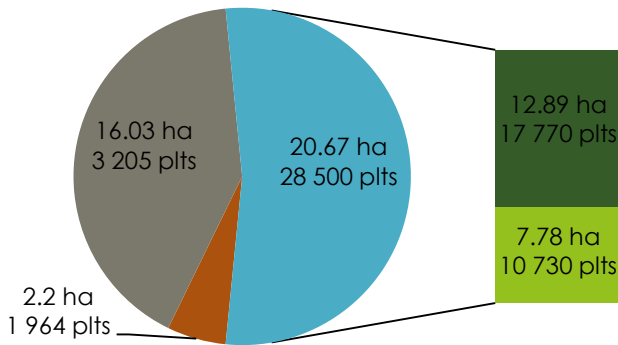


Services de Gestion réalisés

en 2014/2015

- 8** Plans Simples de Gestion **921 ha**
- 4** Règlements Types de Gestion **25 ha**
- 21** SAGEFOR **2500 ha**
- 9** Estimations

Les travaux de reboisement réalisés par COSYLVAL ont permis la plantation de **38,9 ha**



Répartition de la surface plantée par type de plants

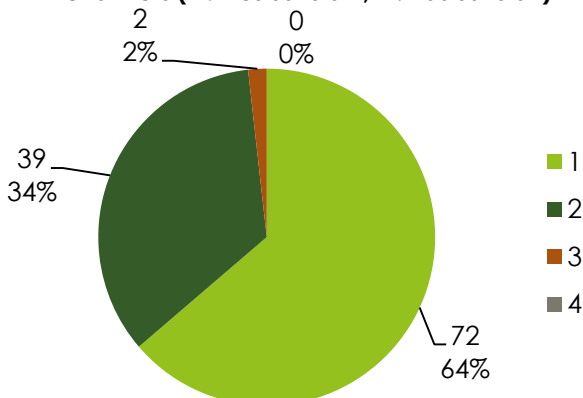
- Feuillus divers
- Peuplier
- Résineux hors FA3R
- Résineux FA3R

En complément, COSYLVAL a fourni

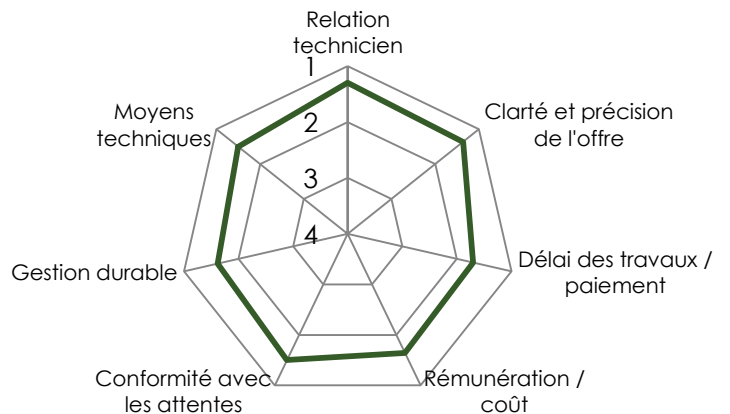
- 9 700** plants feuillus
- 1 660** plançons de peupliers
- 16 330** plants feuillus
- Contribuant au reboisement d'environ **32 ha**

Une forte satisfaction exprimée sur les chantiers *

Notation de la satisfaction générale sur les chantiers (1 : Très satisfait ; 4 : Pas satisfait)



Détail par critère dans les fiches de satisfaction



*Statistiques élaborées à partir des fiches de satisfaction envoyées lors de la clôture du chantier en 2015 (47% des chantiers concernés)