

Les arbres du futur : gènes, provenances, espèces

4. Les nouvelles essences : exotiques et méridionales

19 février 2021

aGRICULTURES
& TERRITOIRES
CHAMBRE D'AGRICULTURE
ALSACE

TERRES d'**a**VENIR



Les essences exotiques et méridionales



Pin Laricio de Calabre
(*Pinus nigra calabrica*)



Pin Laricio de Corse
(*Pinus nigra* var. *corsicana*)



Sapin de Céphalonie
(*Abies cephalonica*)



Cèdre de l'Atlas
(*Cedrus atlantica*)





Les essences exotiques et méridionales

Essences	Région d'origine	Sensibilité au gel	Sensibilité à la sécheresse	Sensibilité à l'engorgement permanent	Débouchés
Cèdre de l'Atlas	Afrique du Nord, 1400 à 2200m d'alt.	Oui	Non	Excès d'humidité atmosphérique	Excellent bois d'œuvre, aromathérapie
Sapin de Céphalonie	Grèce, jusqu'à 1700 m d'alt.	Oui	Non	Oui	Qualité semblable ou+ que sapin pectiné
Pin laricio de Calabre	Sud de l'Italie	Non	Non	Oui	Moins bon que le Corse
Pin laricio de Corse	Corse	Non	Non	Oui	Contreplaqué, menuiserie, parquet, lambris, charpente, lamellé-collé

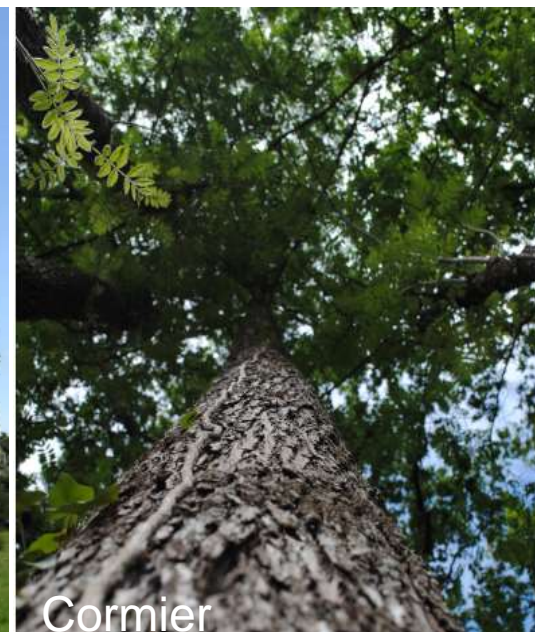
Les essences exotiques et méridionales



Chêne zéen
(*Quercus canariensis*)



Chêne pubescent
(*Quercus pubescens*)



Cormier
(*Sorbus domestica* L.)



Les essences exotiques et méridionales



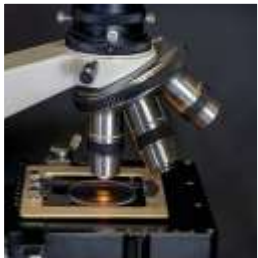
Essences	Région d'origine	Sensibilité au gel	Sensibilité à la sécheresse	Sensibilité à l'engorgement permanent	Débouchés
Cormier	Sud de l'Europe	Non	Oui	Oui	Plaquage, outils de travail, instruments de musique, Agroforesterie
Chêne pubescent	Sud de l'Europe - France	Non	Non	Oui	Bois d'oeuvre de bonne qualité: mécanique et résistance, trufficulture
<i>Chêne Zéen</i>	<i>Nord-Ouest de l'Afrique</i>	<i>Oui ?</i>	<i>Non ?</i>	<i>Oui ?</i>	<i>Ebénisterie, parqueterie, artisanat, peu connu</i>

Conclusion



DIVERSIFER

MELANGER



TESTER

Même si la recherche avance, que certaines essences se dégagent de l'inconnu, de nombreuses autres essences pourraient être candidates à être testées dans le Grand Est.

Le champ des possibles reste ouvert.

Sources images



Crédit photo Claude HOH

Crédit photo Agathe Baechel

<https://www.jardins-du-monde.be/fr/arbres/689-chene-chevelu.html>

<https://www.promessedefleurs.com/arbustes/coniferes/coniferes-par-variete/pinus/pinus-pinaster-pin-maritime.html>

https://www.monumentaltrees.com/fr/fra/vaucluse/bedoin/6337_pentesdumontventoux/

<https://charlois.com/le-chene-pubescent/>

<http://foretvirtuelle.com/botanique%20plantes/Sapin%20de%20Cephalonie.php>

<http://www.bee-paysage.fr/biblioplantes-fiche-plante.php?nomtaxon=Abies%20cephalonica>

<https://elnougarden.com/products/pino-salgareno-salzmannii-pinus-nigra>

https://fr.wikipedia.org/wiki/Pin_de_Salzmann

http://www1.onf.fr/activites_nature/sommaire/decouvrir/arbres/resineux/20071025-115704-121856/@_@_index.html

<https://www.bojardin.fr/article/noisetier-de-byzance>

<https://sites.google.com/site/latelierdecelestine/chene-pubescent>

<https://m.planfor.fr/achat,pin-noir-autriche,2027,FR>

https://fr.wikipedia.org/wiki/Pin_laricio_de_Corse

<https://www.monumentaltrees.com/fr/photos/22673/>

<http://www.bee-paysage.fr/biblioplantes-fiche-plante.php?nomtaxon=Abies%20cephalonica>

http://www1.onf.fr/activites_nature/sommaire/decouvrir/arbres/resineux/20071025-115704-121856/@_@_index.html

<http://ephytia.inra.fr/fr/C/25490/Forets-Chene-pubescent>

<https://www.artisanduvegetal-gruson-lille.fr/productions-les-pepinieres-de-gruson/arbres/chene-zen-13075.html>

Bibliographie



Fiches Matériel Forestier de Reproduction du Ministère de l'agriculture et de l'alimentation disponibles à l'adresse : <https://agriculture.gouv.fr/graines-et-plants-forestiers-conseils-dutilisation-des-provenances-et-varietes-forestieres>

Fiches Les espèces potentielles de la forêt de demain, Société Royale Forestière de Belgique, disponibles à l'adresse : <https://www.srfb.be/arboretums-1/especes/>

Petit S., Cordier S., Claessens H., Ponette Q., Vincke C., Marchal D., Weissen F. (2017). Fichier écologique des essences. Forêt.Nature, UCLouvain-ELLE, ULiège-GxABT, SPWARNE-DNF, disponibles à l'adresse : <https://www.fichierecologique.be/#/>

Société d'étude de la Flore d'Alsace, 1982. *Flore d'Alsace : Plaine rhénane, Vosges, Sundgau, 2^{ème} édition.*

Unité Arbres et Paysage, 2013. *Les fiches de la chartre de l'arbre : Noisetier de Byzance Version 2.* Institut botanique de Strasbourg.

Pinèdes à Pin de Salzman, La Liste rouge des écosystèmes en France, disponible à l'adresse : http://aifm.org/sites/default/files/fichiers/pinedes_a_pin_de_salzmann.pdf

Fiche Noisetier de Byzance, disponible à l'adresse : <http://www.arboretumdescharmettes.com/pages/content/alloctones/noisetier-de-byzance.html>

FiBois Grand Est et AgroParisTech, *Etude sur la capacité de la filière transformation à s'adapter à l'introduction de « nouvelles » essences dans le cadre des changements climatiques, Etat des lieux sur la commercialisation et l'utilisation de produits bois réalisés avec de « nouvelles » essences*, 2020, , disponible à l'adresse : http://www.forestiersdalsace.fr/UserFiles/File/PDF/Exemples/Rapport_nouvelles_essences-1.pdf

Fiche Chêne chevelu, disponible à l'adresse : <https://charlois.com/le-chene-chevelu/>

Fiche Chêne chevelu, disponible à l'adresse : http://infoforets.free.fr/article.php3?id_article=217

Fiche Pin maritime, disponible à l'adresse : <https://www.e-wood.fr/essences/pin-maritime.html>

Les essences des Alpes du Sud, Fiche Pin noir d'Autriche disponible à l'adresse : <http://www.fibois04-05.com/la-foret/#toggle-id-5>

Especies forestales de España. Fichas descriptivas, Pin de Salzman, disponible à l'adresse : https://especiesforestales.com/U_Pnigra.html



Merci de votre attention



La parole est à vous !